

1. Vizuální porovnání

pouze vytvoření výkresu, nutno mít 2 datové rámce a nastaveno stejné měřítko u dat. Rámců (**Data Frame Properties**)

Vývoj krajiny v letech 1937 - 1996 na Osoblažsku

rok 1937



rok 1996



100 50 0 100 200 300 metrů

2006
Zdroj: MO ČR
2006

2. Roztřídění dle krajinného krytu

Pouze úprava legendy a vytvoření výkresu (viz. tvorba výkresu)

Pokud je u jedné vrstvy vytvořena legenda, můžete ji zkopírovat na další vrstvy - Otevřít vlastnosti u dané vrstvy (pravé tl. myši na vrstvě - **Layer Properties**)– karta **Symbology**, vpravo nahoře –

Import – v okně **Layer** – vybrat vrstvu, kde je legenda již upravena,

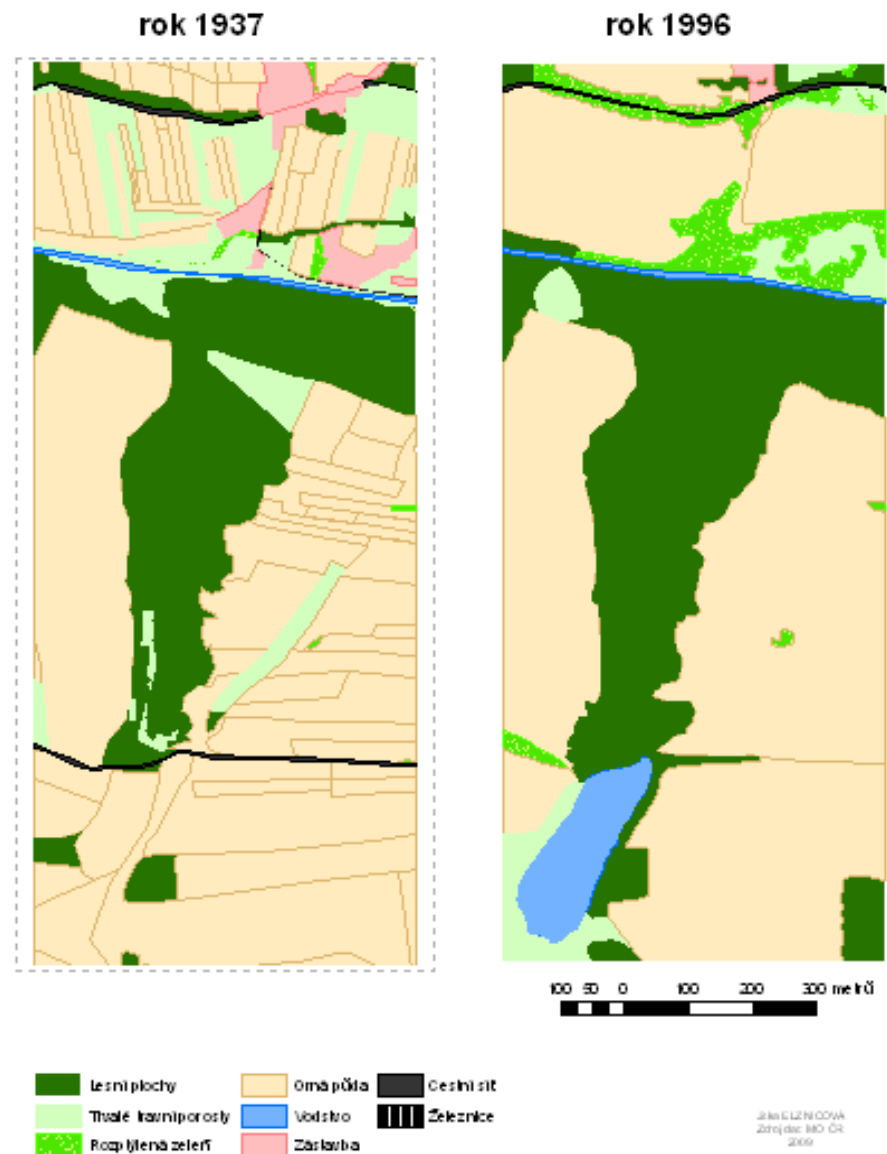
potvrdit pole (Value Field) podle kterého se to bude třídit a dát OK.

Pokud je legenda někde uložená, lze ji též v tomto okně načíst pomocí *Import symbology definition from another layer in the map or layer file* – vyhledat soubor uložený pro legendu.

Vytvořená legenda vrstvy se dá uložit - pravé tl. myši na vrstvě –

Save As Layer File. Bude mít extenzi .lyr .

Vývoj krajiny v letech 1937 - 1996 na Osoblažsku



3. Tvorba grafů

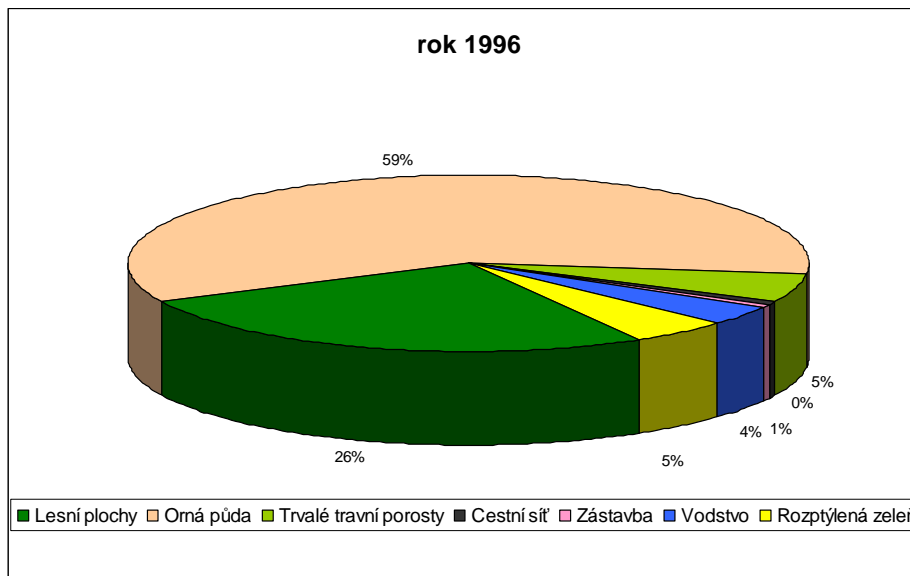
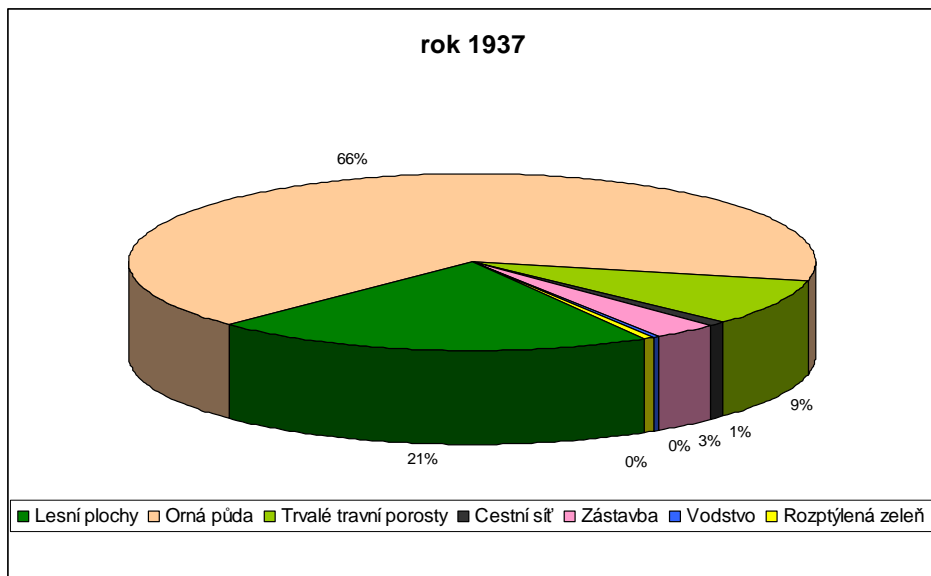
Doplnění velikosti ploch

Otevřít tabulku (pravé tl. myši na vrstvě **Open Attribute Table**), vytvořit si nové pole např. „Area“ (**Options – Add Fiels**, Type: *Float*, Fiels Properties *Precision: 12, Scale:2*). Na názvu tohoto pole kliknout pravé tl. myši a vybrat **Calculate geometry** (Properte: Area, Units: Square Meters.).

Sumarizace tabulky

V tabulce kliknout na názvu pole pro sumarizaci pravým tlačítkem myši - **Sumarise**. Pole pro sumarizaci bylo pole ID_37 a ID_96 (tady jsou uvedeny hodnoty, pro které se pak sčítaly velikosti plochy (Area – Sum a další volitelně)

Grafy lze tvořit v ArcGISu a nebo v Excelu.

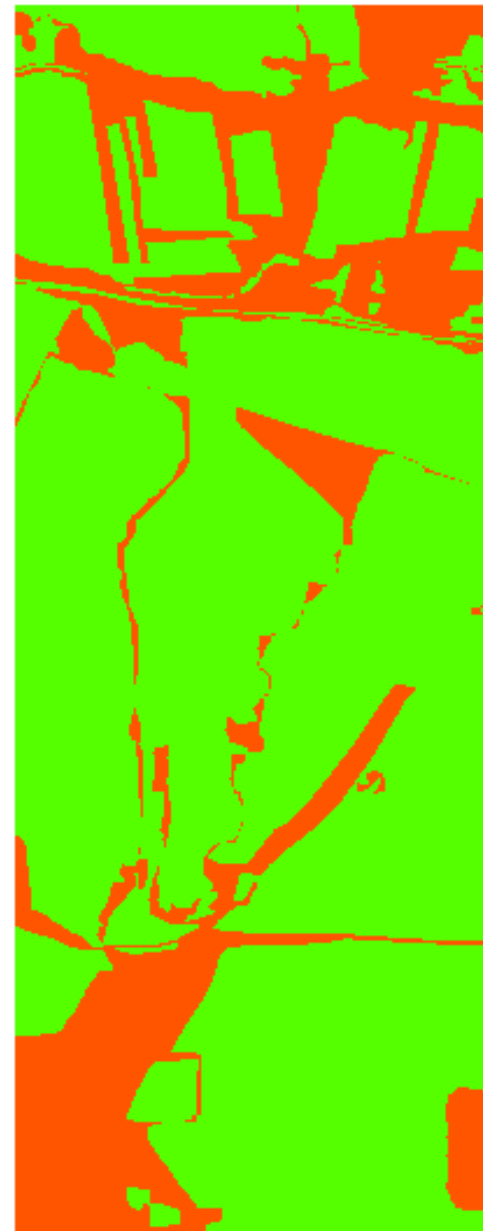
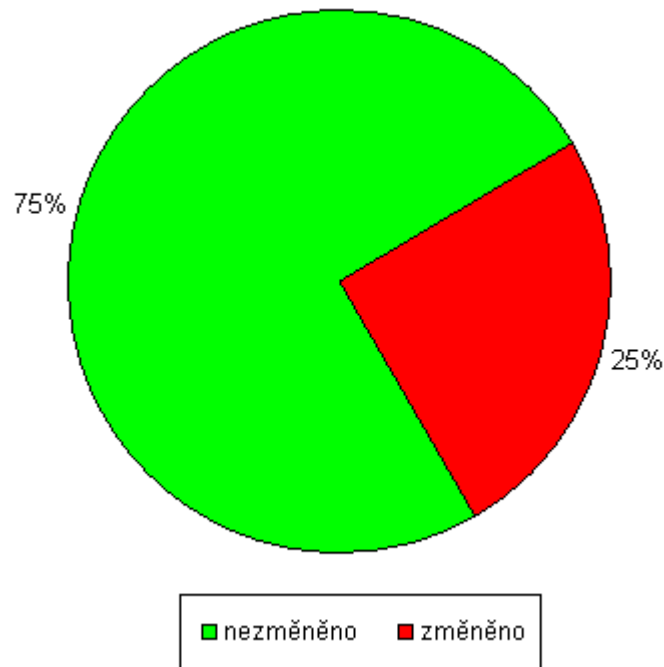


4. Hodnocení změn krajinné pokryvu

Vrstvy byly pomocí funkce **Intersect** spojeny (v Toolboxu – Analysis Tool – Overlay).

V tabulce pak pomocí výpočetních operací byla zjišťována změna: Otevřít tabulku (pravé tl. myši na vrstvě **Open Attribute Table**), vytvořit si nové pole (**Options** – **Add Fields**, Type: **Float**, Fields Properties **Precision: 5**). Na názvu tohoto pole kliknout pravé tl. myši a vybrat **Field Calculator** a odečíst jeden rok od druhého – co je „0“ – změna nebyla, co je jiné číslo – změna byla). Tabulku lze upravit tak, že se vybere vše mimo hodnoty „0“ a nechá se pomocí Field Calculator nahradit jinou hodnotou. Poté byla podle toho pole upravena legenda.

Graf lze vytvořit opět sumarizací tabulky dle nového pole.



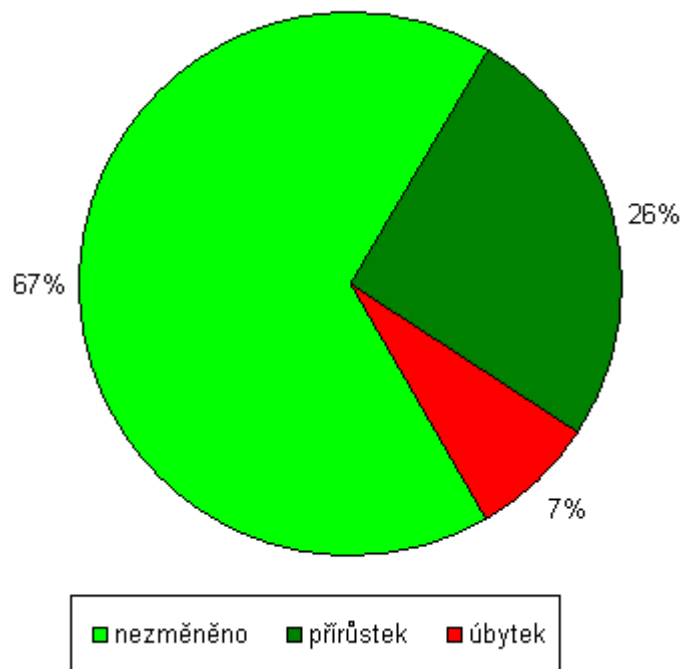
5. Hodnocení vývoje zeleně

Pokud se jedná o vrstvu, která obsahuje více prvků, je potřeba vybrat nejprve pouze plochy zeleně (**Open Attribute Table – Select by Attribute – zadat příkaz** např. ID_37=1). Dále byly vrstvy pomocí funkce **Union** spojeny (v Toolboxu – Analysis Tool – Overlay).

V tabulce pak pomocí výpočetních operací byla zjišťována změna: Otevřít tabulku (pravé tl. myši na vrstvě **Open Attribute Table**), vytvořit si nové pole (dole **Options – Add Fields**, Type: **Float**, Fields Properties **Precision: 5**). Na názvu tohoto pole kliknout pravé tl. myši a vybrat **Field Calculator** a odečíst rok 1996 od roku 1937 — co je „0“ – změna nebyla, co je „1“ – zeleň přibyla, co je „-1“ – zeleň ubyla).

Poté byla podle toho pole upravena legenda.

Graf lze vytvořit opět sumarizací tabulky dle nového pole.



1937-1996
výskyt lesa

- úbytek (red)
- beze změny (green)
- přirůstek (dark green)



6. Hodnocení vývoje silnic

Hodnotit lze vizuálně pomocí úpravy legendy.

V tabulce lze zjišťovat délka silnic v jednotlivých letech – doplnit délku linií:

Otevřít tabulku (pravé tl. myši na vrstvě **Open Attribute Table**), vytvořit si nové pole např. „Length“ (**Options – Add Fields**, Type: *Float*, Fields Properties **Precision: 12, Scale:2**). Na názvu tohoto pole kliknout pravé tl. myši a vybrat **Calculate geometry** (Properte: Length, Units: Meters.).

Zjištění společných silnic:

Vrstvy byly pomocí funkce **Intersect** spojeny (v Toolboxu – Analysis Tool – Overlay). Doporučuji u linií a bodů nastavovat toleranci pro překrytí (XY Tolerance, např. 1 m). Velikost závisí na datech, na kterých pracujete.

délka komunikací v metrech

rok 1937	4390,1
rok 1996	1324,8

vývoj komunikací

zůstalo zachováno	1324,8
zaniklo	3065,2
nově vzniklo	0,0

komunikace
- - - rok 1937
— rok 1996

