

Převod dat

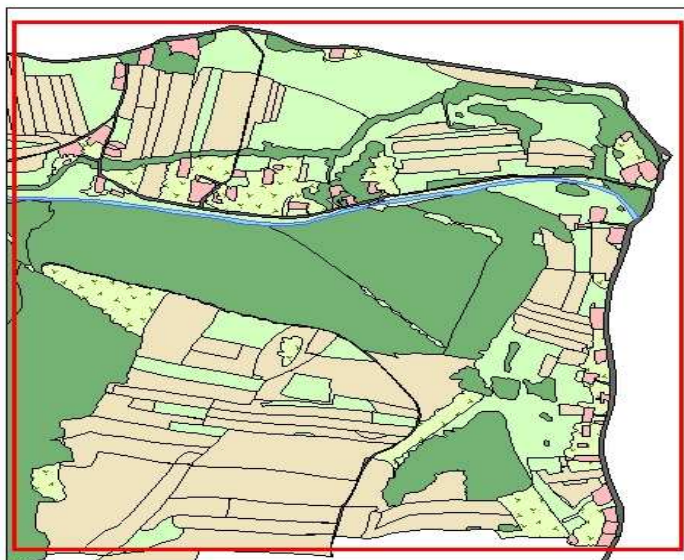
Pokud chcete převést vektorová data na rastrová, použijte nadstavbu **Spatial Analyst – Convert – Feature to Raster**. Zde se zadává velikost buňky (pixelu) – lze sjednotit pro všechna data, která budou použita pro další analýzy, tzv. mapovou algebru.

1. Roztřídění dle krajinného krytu

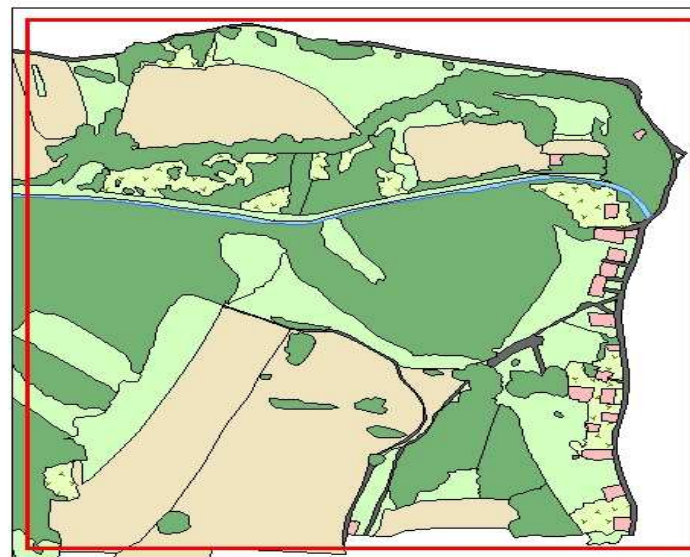
Pouze úprava legendy (**Layer Properties**– karta **Symbology**) a vytvoření výkresu (viz. tvorba výkresu)

Podobné jako u vektoru, ale legenda se upravuje pokaždé zvlášť, nelze kopírovat

rok 1937



rok 1976



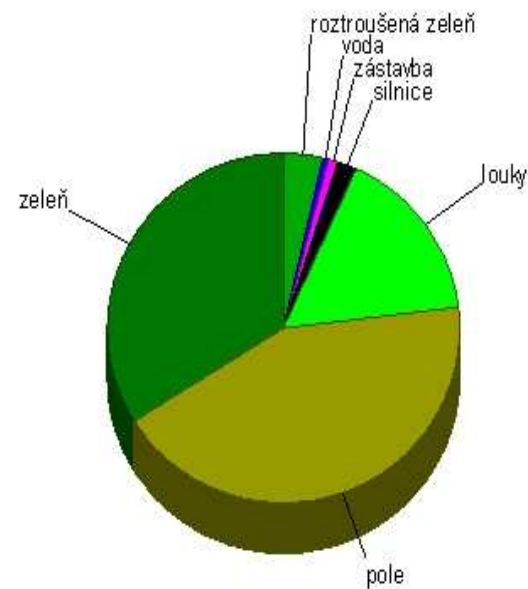
2. Tvorba grafů

Údaje v tabulce již obsahují údaj, kolik buněk je kterého prvku. Stačí vynásobit toto číslo velikostí buňky. Grafy lze tvořit v ArcGISu a nebo v Excelu.

Krajinný kryt v roce 1937



Krajinný kryt v roce 1976



3. Hodnocení změn krajinné pokryvu

Vektorové vrstvy byly převedeny na rastr (**Spatial Analyst – Convert – Feature to Raster**).

Hodnocení se provede pomocí funkce **Spatial Analyst - Raster Calculator**) a odečíst jeden rok od druhého – co je „0“ – změna nebyla, co je jiné číslo – změna byla).

Hodnoty rastr lze upravit překlasifikováním (**Spatial Analyst – Reclassify**) u 0 nechat 0 a ostatní hodnoty nahradit jiným číslem, aby zde byly pouze 2 hodnoty.

Poté byla podle hodnot upravena legenda.

4. Hodnocení vývoje zeleně

Vektorové vrstvy obsahující jen zeleň byly převedeny na rastr (**Spatial Analyst – Convert – Feature to Raster**).

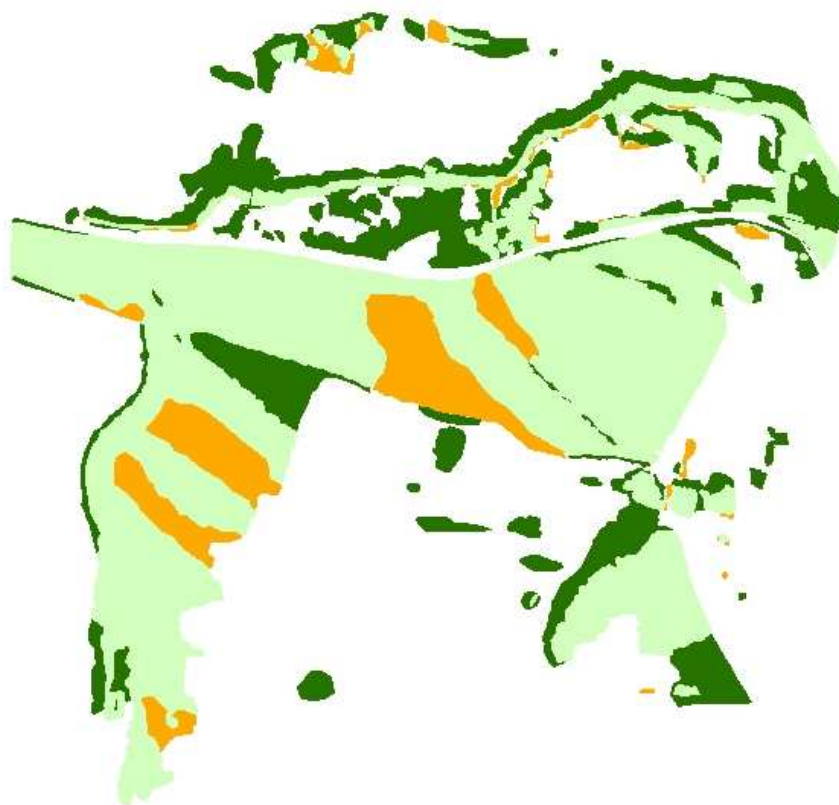
Pro analýzu jednoho prvku je potřeba rastry reklasifikovat (**Spatial Analyst – Reclassify**):

rok37: hodnota 0 za 0, hodnota NoData za 1; rok96 hodnota 0 za 0, hodnota NoData za 2

Hodnocení se provede pomocí funkce **Spatial Analyst - Raster Calculator** a odečíst rok 1996 od roku 1937 – co je „0“ – změna nebyla, jedná se o původní zeleň; co je „-1“ – zeleň přibyla; co je „2“ – zeleň ubylo; co je „1“ – zeleň nikdy nebyla).

Poté byla podle hodnot upravena legenda.

výskyt zeleně



5. Hodnocení vývoje silnic

Vhodnější vektorová reprezentace dat. Pomocí rastr lze zjistit pouze průnik vrstev – tedy silnice, které byly v minulosti a jsou i v současnosti. Pokud se provede Sjednocení, každá vrstva má jiný rozsah, provedená analýza nezahrne veškerá data. Musela by se provést úprava velikosti rastrů, aby byly identické.